

Télécardia®



**12-lead
12 simultaneous
channel ECG**





SIMPLICITY



- no hay consumibles
- requiere menos manipulación

PRECISION



- solo 15 segundos de captura
- batería de litio de larga duración

CONNECTION



- comprimido trazado del ECG digitales
- transmisión automática de datos

Telecardia, 12-plomo de 12 canales simultáneos de ECG

Telecardia es la única máquina en su categoría que permite la captura automática y la transmisión de un **12 derivaciones, de 12 canales simultáneos** de electrocardiograma (ECG). Los electrodos secos reemplazan a los electrodos adhesivos convencionales.



*Bluetooth®
connection*



La electrocardiografía nueva generación

Telecardia es un dispositivo médico innovador:

- compacto, ultra-ligero portátil (500 g),
- electrodos torácicos fijos,
- no consumibles (gel, papel, electrodos adhesivos).

Hacer ECG tan simple como tomar la presión arterial

Telecardia permite capturas fáciles de ECG de seguimiento:

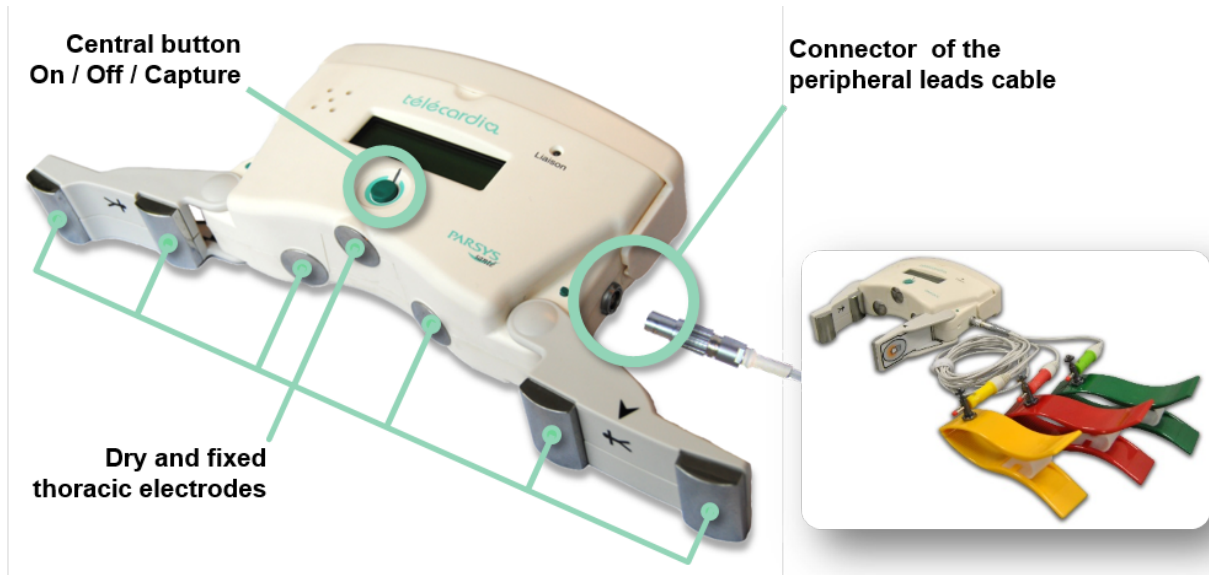
- 15-segunda captura en una sola sesión,
- sentado o acostado paciente,
- no hay necesidad de desnudarse o afeitarse paciente,
- menos manipulación requiere.

El valor de un ECG de 12 derivaciones

El ECG es el complemento necesario para el examen médico de un paciente dolor en el pecho que se informa, palpitaciones, mareos o dificultad para respirar.

Médicos de emergencia y otras instalaciones médicas que utilizan la telemedicina se utilizan para un formato estándar universal para la visualización de 12 derivaciones (6 cables periféricos y 6 derivaciones precordiales), 12 canales simultáneos.

El diagnóstico topográfico de infarto de miocardio no se puede diferenciar correctamente sólo mediante la colocación de 6 derivaciones precordiales. El diagnóstico de algunas arritmias cardíacas requiere derivaciones precordiales completamente síncronos.



Una traza de ECG digital que combina la precisión y la velocidad de transmisión



Telecardia genera alta precisión y huellas digitales comprimidos:

- automático y **Bluetooth inalámbrico** de transmisión y ver en un PC,
- almacenada en un **archivo de pacientes** para una consulta de la red,
- traslado a un centro médico a distancia a través de Internet, 3G, satélite o conexión de radio.

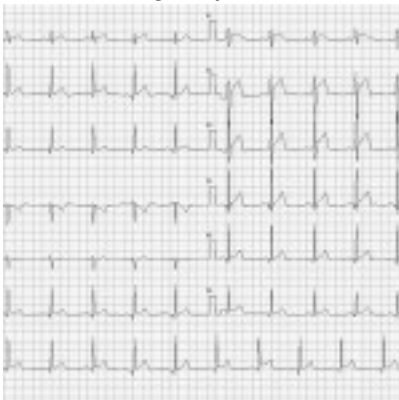
ECG traza ejemplo 1 con Telecardia



ECG traza ejemplo 2 con Telecardia



ECG traza ejemplo 3 con Telecardia



Este dispositivo médico es un producto de salud marcado CE, bajo la supervisión de las autoridades europeas de salud.